

# G-SWA063

Technische Daten

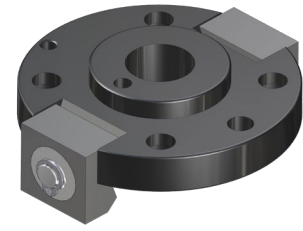


### Funktionsweise:

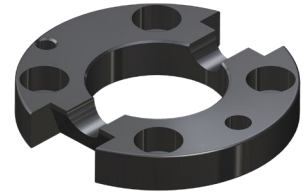
Durch Drehung der Achse werden Ober- (1) und Unterteil (2) verriegelt. Die keilförmigen Backen verspannen das System formschlüssig.

### Vorteile:

- Auf ein Minimum reduzierte Bauhöhe
- Sehr geringe Störkontur
- Hohe Wiederholgenauigkeit +/- 0,02 mm
- Hält 10.000 Wechselzyklen stand
- Bei der Verriegelung wird das Unterteil um den Verriegelungshub herangezogen
- Schnittstelle nach DIN EN ISO 9409-1

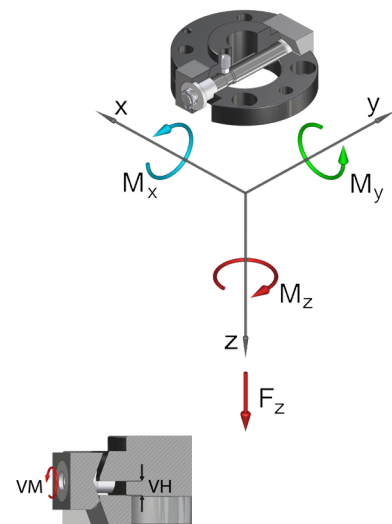


1



2

| Technische Daten   |           | SWA063       |              |
|--|-----------|--------------|--------------|
| Grundmaterial  |           | Al, elox.    | St, nitriert |
| Außendurchm. x Höhe [mm]   |           | 63 x 20      |              |
| Teilkreisdurchmesser [mm]  |           | 50           |              |
| Wiederholgenauigkeit +/- [mm]  |           | 0,02         |              |
| Zug Fz [N]   |           | 1.000        | 1.150        |
| Druck -Fz [kN]   |           | 89           | 178          |
| Torsion Mz [Nm]  |           | 80           | 90           |
| Biegung Mx [Nm]  |           | 70           | 80           |
| Biegung My [Nm]  |           | 50           | 60           |
| Masse [kg]   | Oberteil  | 0,16         | 0,35         |
|  | Unterteil | 0,05         | 0,15         |
| Richtwert Zuladung [kg] *  |           | 10           | 12           |
| Verriegelungsmoment VM [Nm]  |           | 16           |              |
| Verriegelungshub VH [mm]   |           | 0 - 6        |              |
| Temperatureinsatzbereich [°C]  |           | -30 bis +120 |              |
| * Richtwert gilt für folgende Annahmen:<br>Beschleunigung: 10 m/s², Schwerpunktabstand: 100 mm, 2,5-fache Sicherheit |           |              |              |

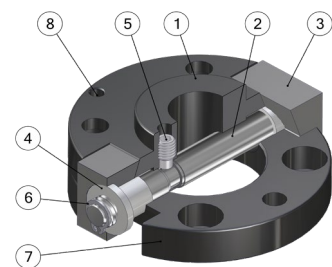


### Schnellwechseladapter Ø63...

|               |  |
|---------------|--|
| G-SWA063-2O   | gebohrt nach ISO, Oberteil, Al, eloxiert     |
| G-SWA063-2O-N | gebohrt nach ISO, Oberteil, Stahl, nitriert  |
| G-SWA063-2U   | gebohrt nach ISO, Unterteil, Al, eloxiert    |
| G-SWA063-2U-N | gebohrt nach ISO, Unterteil, Stahl, nitriert |

### Ersatzteil Achse...

|             |            |
|-------------|------------|
| EG-SWA063-A | für SWA063 |
|-------------|------------|



| Pos. | Bezeichnung    |
|------|----------------|
| 1    | Oberteil       |
| 2    | Achse          |
| 3    | Backe          |
| 4    | Mutter         |
| 5    | Gewindestift   |
| 6    | Sicherungsring |
| 7    | Unterteil      |
| 8    | Indexstift     |