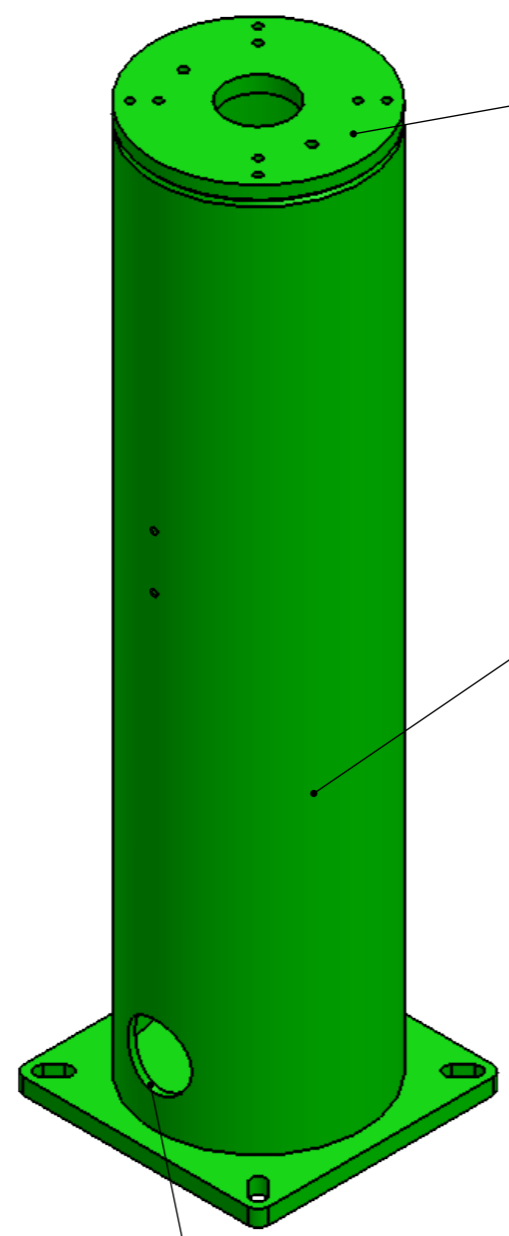


Schutzvermerk ISO 16016 beachten.
 Use of the document / contents is forbidden
 without expressed written authority. All rights reserved.
 ECOSPHERE GmbH & Co. KG



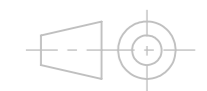
Perfekter Sitz für UR10e


robust und langlebig durch sorgfältige Materialauswahl und Verarbeitung

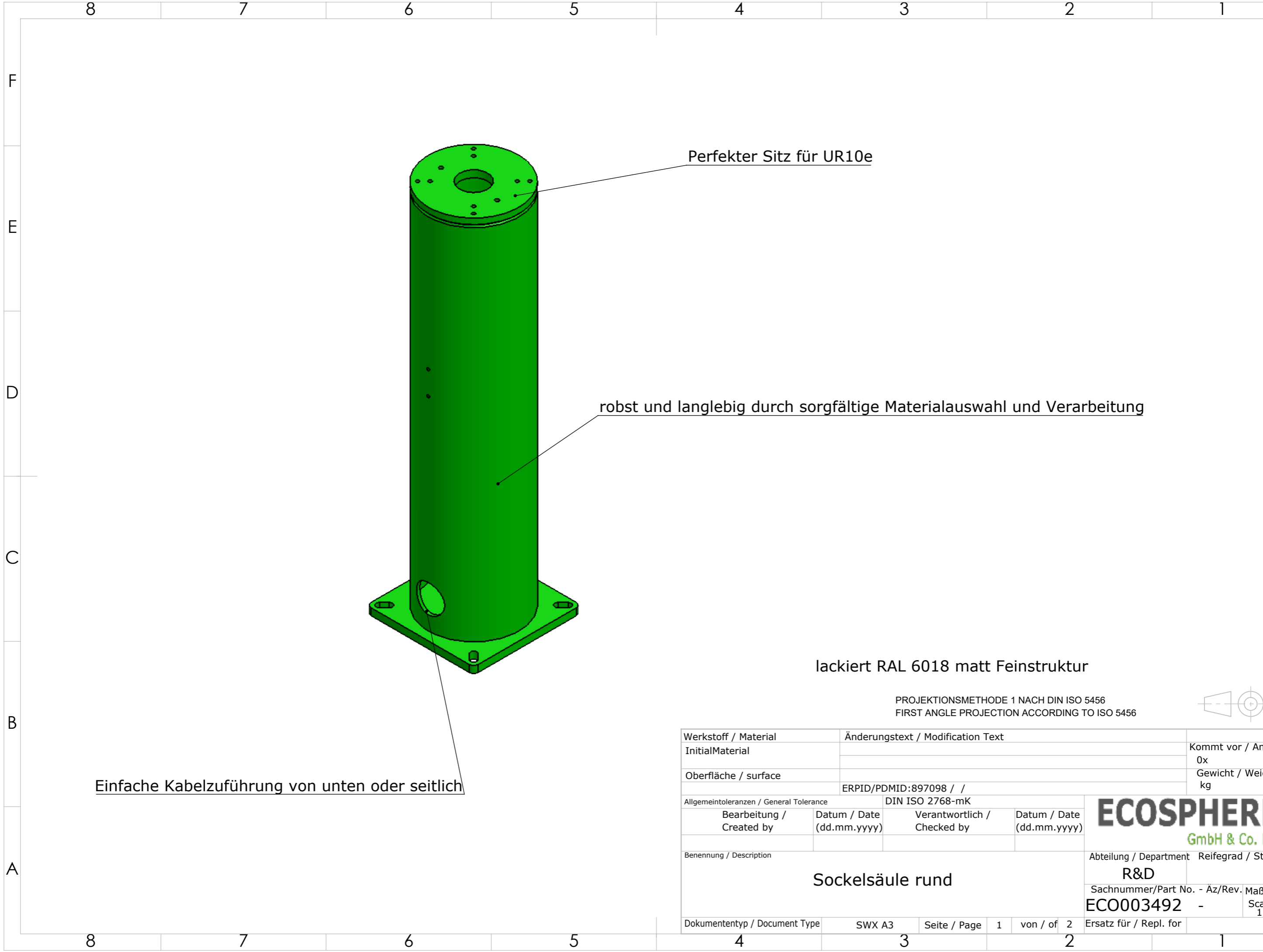
Einfache Kabelzuführung von unten oder seitlich

lackiert RAL 6018 matt Feinstruktur

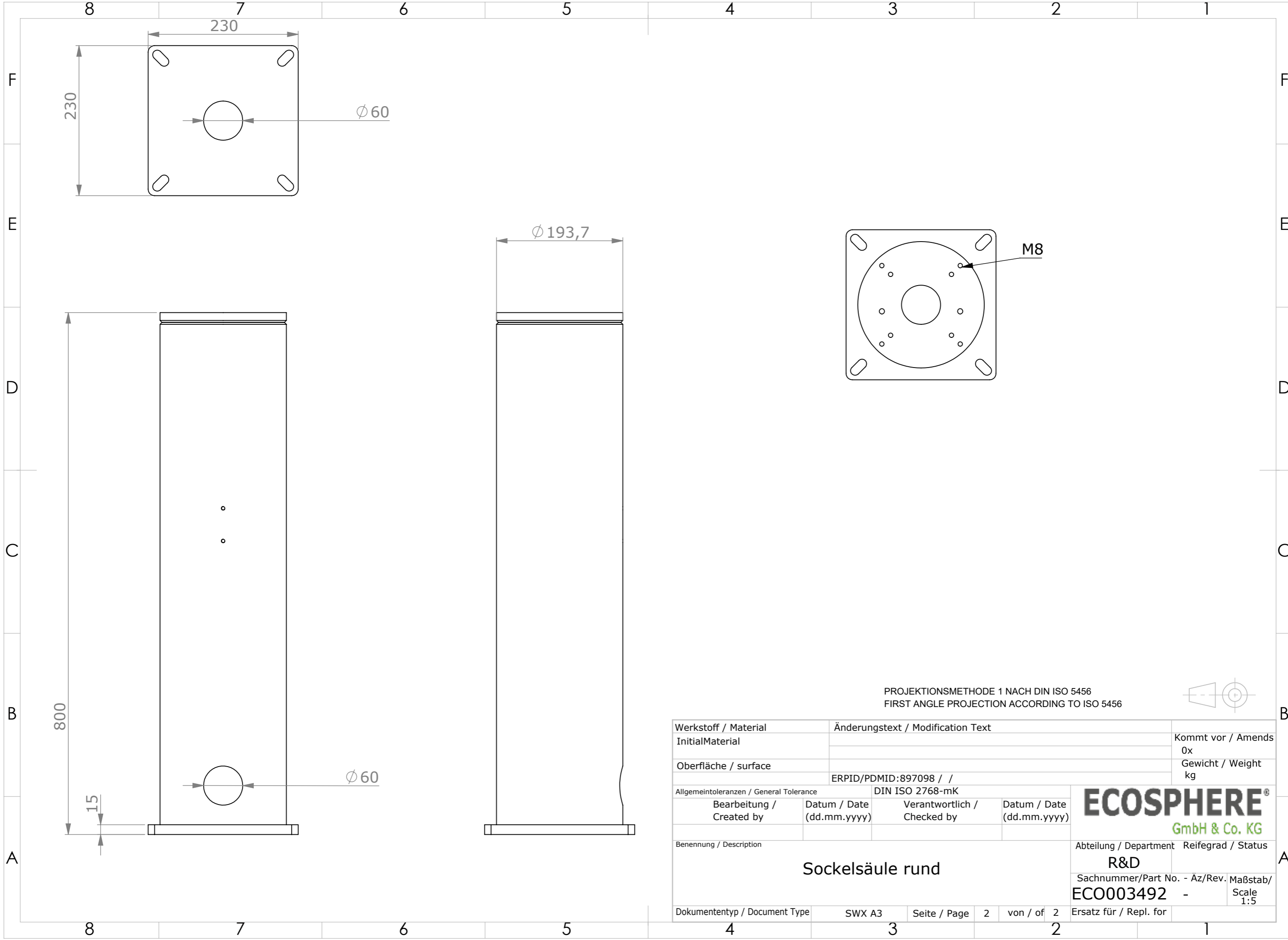
PROJEKTIONSMETHODE 1 NACH DIN ISO 5456
 FIRST ANGLE PROJECTION ACCORDING TO ISO 5456



Werkstoff / Material		Änderungstext / Modification Text		Kommt vor / Amends	
InitialMaterial				0x	
Oberfläche / surface		ERPID/PDMID:897098 / /		Gewicht / Weight	
				kg	
Allgemeintoleranzen / General Tolerance		DIN ISO 2768-mK			
Bearbeitung / Created by	Datum / Date (dd.mm.yyyy)	Verantwortlich / Checked by	Datum / Date (dd.mm.yyyy)		
Benennung / Description				Abteilung / Department	
Sockelsäule rund				R&D	
				Sachnummer/Part No. - Äz/Rev.	
ECO003492 -				1:5	
Dokumententyp / Document Type		SWX A3	Seite / Page	1 von / of 2	Ersatz für / Repl. for
					1



Schutzvermerk ISO 16016 beachten.
 Use of the document / contents is forbidden
 without expressed written authority. All rights reserved.
 ECOSPHERE GmbH & Co. KG



PROJEKTIONSMETHODE 1 NACH DIN ISO 5456
 FIRST ANGLE PROJECTION ACCORDING TO ISO 5456



Werkstoff / Material		Änderungstext / Modification Text		Kommt vor / Amends	
InitialMaterial				0x	
Oberfläche / surface		ERPID/PDMID:897098 / /		Gewicht / Weight	
				kg	
Allgemeintoleranzen / General Tolerance		DIN ISO 2768-mK			
Bearbeitung / Created by	Datum / Date (dd.mm.yyyy)	Verantwortlich / Checked by	Datum / Date (dd.mm.yyyy)		
Benennung / Description				Abteilung / Department	
Sockelsäule rund				R&D	
				Sachnummer/Part No. - Äz/Rev. Maßstab/ Scale	
ECO003492 - 1:5				Ersatz für / Repl. for	
Dokumententyp / Document Type		SWX A3	Seite / Page	2 von / of 2	1